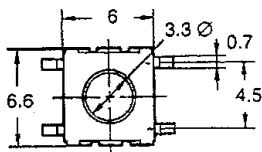


Schalter - Taster

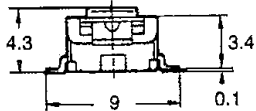
SMD - Drucktaster 6 x 6 mm



Arbeitskontakt (1 Schließer)
sehr kleine Ausführung 6 x 6 mm
Bauhöhe 4.3 bis 13 mm
sehr hohe mechanische und elektrische Lebensdauer

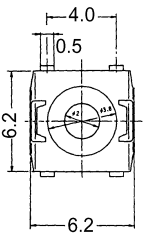
Schaltleistung 50 mA
Schaltspannung max. 12 V
Kontaktwiderstand max 0.1 Ω
Lebensdauer 200.000 Betätigungen
Kontaktoberfläche Bronze versilbert
Betätigungsweg 0.25 mm
Löttemperatur max. 255°C

gegurtet



Höhe	Best.Nr.	St.	ab 10	ab 100	ab 500
4.3 mm	7403/1	-.354	-.209	-.161	-.134
7.0 mm	7403/2	-.398	-.234	-.179	-.149
9.5 mm	7403/3	-.404	-.238	-.198	-.165
13 mm	7403/4	-.409	-.231	-.199	-.166

SMD - Leicht - Drucktaster

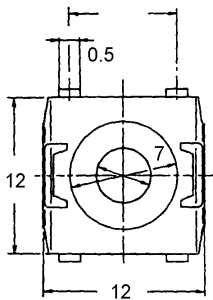


Arbeitskontakt (Schließer)
sehr kleine Ausführung 6.2 x 6.4 mm
sehr geringe Bauhöhe 2.0 mm
Schalthub 0.25 mm
Temperaturbereich - 20 + 70°C

Schaltspannung max. 15 V DC
Schaltleistung 20 mA
Kontaktwiderstand max 0.1 Ω
gegurtete Ausführung

Best.Nr.	St.	ab 10	ab 50	ab 100
7402/5	-.490	-.332	-.282	-.245

SMD - Drucktaster 12 x 12 mm



Arbeitskontakt (Schließer)
Abmessungen 12 x 12 x 5 mm
Schalthub 0.35 mm
Temperaturbereich - 25 + 70°C

Schaltspannung max. 25 V DC
Schaltleistung 50 mA
Kontaktwiderstand max 0.1 Ω

Best.Nr.	St.	ab 10	ab 50	ab 100
7402/7	-.539	-.409	-.313	-.261

SMD - Mikro - Dip - Schalter RM 1.27

SMD - Mehrfachschiebeschalter

sehr kleine Ausführung
geringe Bauhöhe
sehr hohe elektrische und mechanische Lebensdauer
Gold über Nickel-Kontaktierung

Schaltleistung: 100 mA (5V)
Schaltleistung: 25 mA (25V)
Übergangswiderstand: 0.1 Ω
Isolationswiderstand: 50 MΩ



Polzahl	Abmessungen (mm)	Best.Nr.	St.	ab 10	ab 50	ab 100
4 - polig	6.2 x 6.2 x 1.7	7406/4	2.128	1.637	1.309	1.139
6 - polig	8.8 x 6.2 x 1.7	7406/6	2.211	1.700	1.361	1.183
8 - polig	11.3 x 6.2 x 1.7	7406/8	2.305	1.773	1.419	1.234

Nettopreise in € per St. ab Lager Nürnberg, zuzügl. der gesetzl. Mehrwertsteuer

MIRA-ELECTRONIC

Dipl. Ing. (FH) Gerhard Sauerbeck

www.MIRA-ELECTRONIC.de

info@MIRA-ELECTRONIC.de

Tel. 0911 / 55 59 19

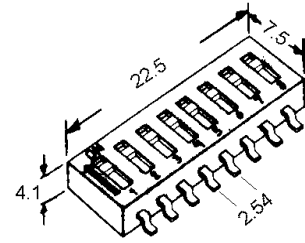
Fax. 0911 / 58 13 41

SMD - Mini - Dip - Schalter RM 2.54

SMD - Mehrfachschiebeschalter

kleine Ausführung
geringe Bauhöhe
sehr hohe elektrische und
mechanische Lebensdauer
Gold über Nickel-Kontaktierung

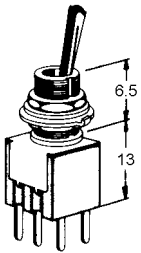
Schaltleistung: 100 mA (5V)
Schaltleistung: 25 mA (25V)
Übergangswiderstand: 0.1 Ω
Isolationswiderstand: 50 M Ω



Polzahl	Abmessungen (mm)	Best.Nr.	St.	ab 10	ab 50	ab 100
1 - polig	2.50 x 7.5 x 4.1	7404/1	1.617	1.244	-.995	-.865
2 - polig	5.04 x 7.5 x 4.1	7404/2	1.928	1.484	1.186	1.032
4 - polig	10.5 x 7.5 x 4.1	7404/4	2.032	1.563	1.251	1.088
6 - polig	15.2 x 7.5 x 4.1	7404/6	2.388	1.837	1.469	1.278
8 - polig	22.5 x 7.5 x 4.1	7404/8	3.049	2.346	1.877	1.632

weitere Polzahlen (3-, 5-, 10-, 12-polig) auf Anfrage lieferbar

Miniatur - Kippschalter 250V / 3A low cost



Einlochbefestigung M6
Lötanschlüsse

Metallknebel mit Plastikcappe
mit Hebel 35 mm,

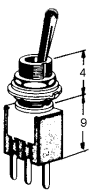
Umschalter einpolig
Umschalter zweipolig

Best.Nr.	St.	ab 10	ab 100
7423/11	-.676	-.520	-.416
7423/12	-.702	-.540	-.432

Umschalter mit Mittelst. (aus) einpolig
Umschalter mit Mittelst. (aus) zweipolig

Best.Nr.	St.	ab 10	ab 100
7423/21	-.702	-.540	-.432
7423/22	-.728	-.560	-.448

Subminiatur - Kippschalter 125V / 3A low cost



Einlochbefestigung M4
Lötösenanschlüsse
Länge mit Hebel 26mm,

Metallknebel blank

Ausschalter einpolig
Umschalter zweipolig

Best.Nr.	St.	ab 10	ab 100
7423/31	-.780	-.600	-.479
7423/32	-.858	-.660	-.528

Schiebeschalter

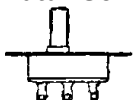
Subminiatur-Schiebeschalter Ein - Aus



EIN - AUS; Größe 20 x 5 mm
Einbautiefe 5 mm; 2 Befestigungslöcher
Ø 2.5 mm; Abstand 16 mm; 2 Anschlüsse

Best.Nr.	St.	ab 10	ab 100
7434/2	-.229	-.176	-.160

Miniatur-Schiebeschalter mit Mittelstellung Aus



2 x UM; Größe 24 x 8 mm
Einbautiefe 11 mm; 2 Befestigungslöcher
M2.6, Abstand 19 mm, 3 Schaltstellungen

Best.Nr.	St.	ab 10	ab 100
7430/13	-.525	-.405	-.370

Nettopreise in € per St. ab Lager Nürnberg, zuzügl. der gesetzl. Mehrwertsteuer

MIRA-ELECTRONIC

Dipl. Ing. (FH) Gerhard Sauerbeck

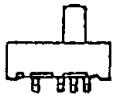
www.MIRA-ELECTRONIC.de

info@MIRA-ELECTRONIC.de

Tel. 0911 / 55 59 19

Fax. 0911 / 58 13 41

Schiebeschalter mit drei Schaltstellungen



verwendbar als Stufenschalter 3 Stufen
oder als Umschalter aus-ein bzw. ein-
aus-ein. 8 Anschlüsse
Größe 24 x 8 mm, Einbautiefe 12 mm

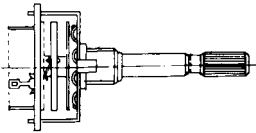
Best.Nr.	St.	ab 10	ab 100
7430/12	-680	-550	-500

Drehschalter - Stufenschalter

für Bereichsschalter, Wellenschalter, Messgeräte, Anzeigergeräte,

Drehstufenschalter mit einer Schaltebene

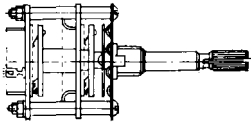
Ø 25 mm, Zentralbefestigung M 10, mit 6 mm Achse, Einbautiefe 20 mm



	Best.Nr.	St.	ab 10	ab 50
6 Schaltstufen	6401/26	2.650	2.050	1.800
4 Schaltstufen	6401/34	2.650	2.050	1.800
3 Schaltstufen	6401/43	2.650	2.050	1.800
2 Schaltstufen	6401/62	2.650	2.050	1.800

Drehstufenschalter mit zwei Schaltebenen

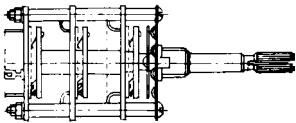
Ø 25 mm, Zentralbefestigung M 10, mit 6 mm Achse, Einbautiefe 30 mm



	Best.Nr.	St.	ab 10	ab 50
2 x 12 Schaltstufen	6402/12	4.250	3.400	2.950
4 x 6 Schaltstufen	6402/46	4.250	3.400	2.950

Drehstufenschalter mit drei Schaltebenen

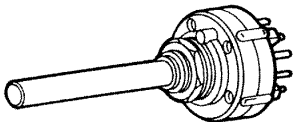
Ø 25 mm, Zentralbefestigung M 10, mit 6 mm Achse, Einbautiefe 40 mm



	Best.Nr.	St.	ab 10	ab 50
3 x 12 Schaltstufen	6403/12	5.700	4.540	3.950
12 x 3 Schaltstufen	6403/23	5.700	4.540	3.950

Drehstufenschalter bis 300 Volt / 2 Ampere

für Printmontage, gekapselt, staubdicht, Isolierachse Ø 6 mm,
Einlochbefestigung Ø 10 mm, Die Reduzierung der Schaltstellungen ist
durch eine Codierscheibe, unter der Befestigungsmutter, leicht möglich.

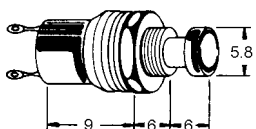


	Best.Nr.	St.	ab 10	ab 50
12 Schaltstufen	6405/12	3.500	2.700	2.350
6 Schaltstufen	6405/26	3.500	2.700	2.350
3 Schaltstufen	6405/43	3.500	2.700	2.350

Drucktaster

Miniatur-Drucktaster einpolig

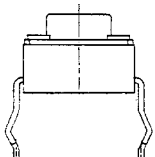
für Niederspannung, Größe Ø 10 x 20 mm, Einlochbefestigung Ø 6 mm



	Best.Nr.	St.	ab 10	ab 100
Arbeitskontakt (Schliesser)	7405/1	-328	-218	-175
Ruhekontakt (Öffner)	7405/12	-359	-240	-192

Mikro-Drucktaster nur 6 x 6 mm

7402/1	-249	-167	-133
--------	------	------	------



bis 24 V / 50 mA, Betätigungsweg 0.25 mm
Sehr hohe mechanische und elektrische Lebens-
dauer. Bestens für Miniatur-Tastaturen,
Raster 5/5 mm, Printausführung

Nettopreise in € per St. ab Lager Nürnberg, zuzügl. der gesetzl. Mehrwertsteuer

MIRA-ELECTRONIC

Dipl. Ing. (FH) Gerhard Sauerbeck

www.MIRA-ELECTRONIC.de

info@MIRA-ELECTRONIC.de

Tel. 0911 / 55 59 19

Fax. 0911 / 58 13 41