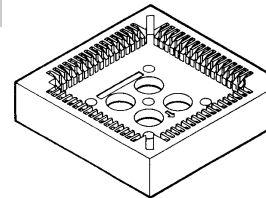


SMD - PLCC - Fassungen

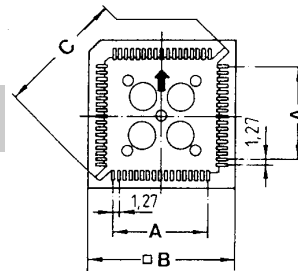
Isolierkörper: PPS (mit 40% Glasfaser)
 Kontakte: Phosphor - Bronze
 Kontaktoberfläche: Zinnlegierung
 Temperaturbereich: -65 ... +125 °C (kurzeitig 260°C für 5s)



Typ ab 10	A ab 50	B	C	Best.Nr.			St.
PLCC 20 SMD	5.1	15.6	16.7	7454/20	-831	-488	-362
PLCC 28 SMD	7.6	18.1	20.6	7454/28	1.164	-684	-507
PLCC 32 SMD	7.6	18.1	22.5	7454/32	-745	-438	-325
PLCC 44 SMD	12.7	23.2	27.5	7454/44	-928	-546	-405
PLCC 52 SMD	15.4	25.7	31.1	7454/52	1.311	-772	-571
PLCC 68 SMD	20.3	30.8	38.8	7454/68	1.581	-931	-689
PLCC 84 SMD	25.4	35.9	44.8	7454/84	2.156	1.268	-939

PLCC - Fassungen bedrahtet

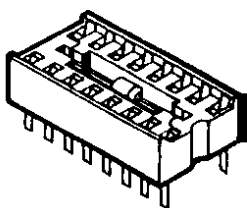
Isolierkörper: PPS (mit 40% Glasfaser)
 Kontakte: Phosphor - Bronze
 Kontaktoberfläche: Zinnlegierung
 Temperaturbereich: -65 ... +125 °C (kurzeitig 260°C für 5s)



Typ	A	B	C	Best.Nr.	St.	ab 10	ab 50
PLCC 20	5.1	15.6	18.3	7455/20	1.823	1.072	-795
PLCC 28	7.6	18.1	21.9	7455/28	1.859	1.093	-809
PLCC 32	7.6	18.1	25.7	7455/32	1.521	-895	-663
PLCC 44	12.7	23.2	29.0	7455/44	1.464	-861	-638
PLCC 52	15.4	25.7	32.6	7455/52	1.489	-876	-649
PLCC 68	20.3	30.8	39.7	7455/68	1.506	-886	-656
PLCC 84	25.4	35.9	46.9	7455/84	2.509	1.476	1.093

IC - Fassungen "Low Cost"

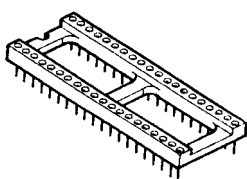
preiswerte IC-Fassungen für normale Anwendungen, RM2.54, (≤ 20 polig: RM 7.62; ≥ 24 polig: RM 15.25)



Polzahl	VP (St.)	Best.Nr.	St.	ab 1 VP	ab 5VP
8 polig	(60)	7451/8	-119	-070	-052
14 polig	(34)	7451/14	-178	-105	-077
16 polig	(30)	7451/16	-203	-119	-088
20 polig	(24)	7451/20	-255	-150	-111
24 polig	(20)	7451/24	-306	-180	-133
28 polig	(17)	7451/28	-356	-209	-155
40 polig	(12)	7451/40	-508	-299	-222

IC - Präzisionsfassungen

gedrehte Präzisionskontakte, vergoldet für hohe Anforderungen, (≤ 20 polig: RM 7.62; ≥ 24 polig: RM 15.25)



Polzahl	VP (St.)	Best.Nr.	St.	ab 1 VP	ab 5VP
8 polig	(52)	7452/8	-311	-183	-135
14 polig	(29)	7452/14	-598	-352	-261
16 polig	(25)	7452/16	-685	-403	-298
20 polig	(20)	7452/20	-856	-504	-373
24 polig	(17)	7452/24	1.027	-605	-447
28 polig	(14)	7452/28	1.198	-705	-522
40 polig	(10)	7452/40	1.716	1.009	-751

Nettopreise in € per St. ab Lager Nürnberg, zuzügl. der gesetzl. Mehrwertsteuer

MIRA-ELECTRONIC

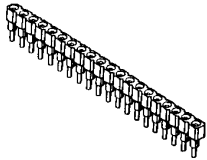
Dipl. Ing. (FH) Gerhard Sauerbeck

www.MIRA-ELECTRONIC.de
 info@MIRA-ELECTRONIC.de

Tel. 0911 / 55 59 19
 Fax. 0911 / 58 13 41

Kontaktleisten

einreihig, 20 polig, leicht auf jede Polzahl brechbar, hochwertig vergoldet,



Typ	Best.Nr.	St.	ab 10	ab 100
Präzisions- Sockelleiste	7453/1	1.085	-.638	-.473
Single-In-Line- Steckerleiste	7453/2	2.921	1.718	1.273

Nettopreise in € per St. ab Lager Nürnberg, zuzügl. der gesetzl. Mehrwertsteuer

MIRA-ELECTRONIC

Dipl. Ing. (FH) Gerhard Sauerbeck

www.MIRA-ELECTRONIC.de

info@MIRA-ELECTRONIC.de

Tel. 0911 / 55 59 19

Fax. 0911 / 58 13 41